



## ESTIMACIONES AGRÍCOLAS

Informe semanal al  
05 de enero de 2017



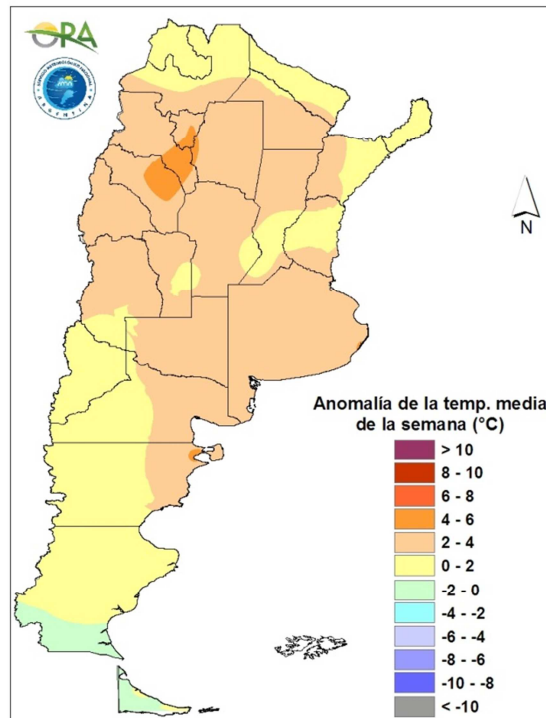
### ÍNDICE

- Temperaturas
- Precipitaciones
- Estado de las reservas hídricas
- Humedad y estado de los cultivos



## TEMPERATURAS

Se comportaron dentro de valores normales en la Patagonia y algunos sectores del norte y la región pampeana. En el resto, las anomalías fueron positivas. Las máximas más altas fueron en el noroeste argentino, norte de Cuyo y norte de Patagonia, con registros superiores a los 40°C.



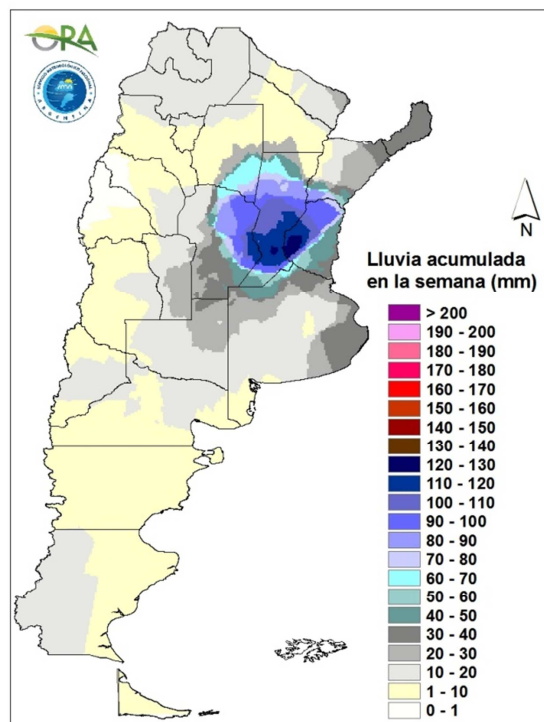
Anomalia de la temperatura media de la semana

Se pronostican temperaturas superiores a lo normal en los próximos siete días. Las máximas podrían superar los 35°C en el centro y norte del país, en especial entre sábado y lunes, que serían los días más cálidos.



## PRECIPITACIONES

Abundantes lluvias en Santa Fe, Entre Ríos, norte de Buenos Aires y este de Córdoba. Las mismas fueron menores en el resto de la región pampeana y nulas prácticamente en La Pampa y sudoeste de Buenos Aires. En algunos casos vinieron acompañadas de fuertes granizadas y viento intenso en forma de ráfagas. Sobre el Litoral y el noroeste argentino las lluvias totalizaron alrededor de 20-40mm.

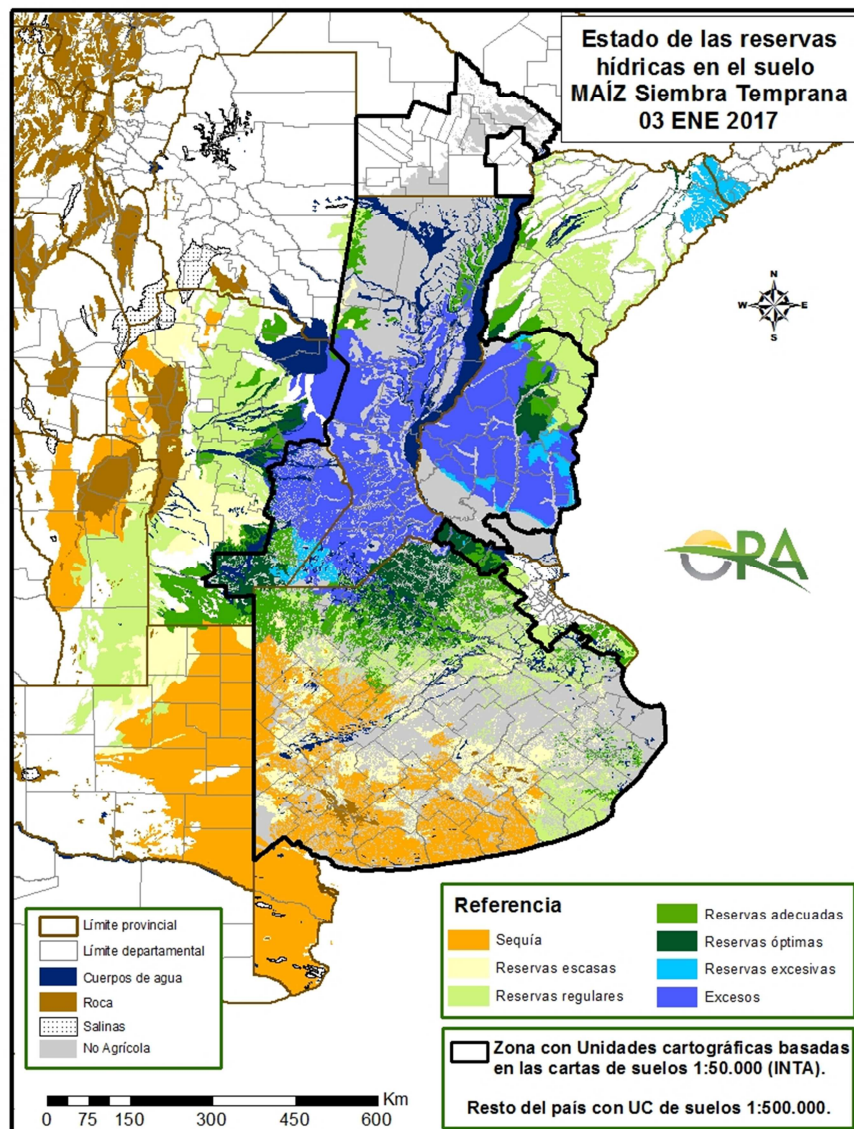


Precipitaciones acumuladas en la semana

Hoy, jueves 6, y mañana las precipitaciones quedarán restringidas al noreste y noroeste argentino, con tormentas y lluvias intensas en Salta y Chaco. A partir del sábado y hasta el miércoles inclusive se prevé un período de inestabilidad prolongado con lluvias en el centro y norte argentino. Dejaría lluvias abundantes en Santa Fe, sudeste, este y noreste de Córdoba, Salta, norte de Corrientes y Misiones.

## ESTADO DE LAS RESERVAS HÍDRICAS

Las reservas hídricas simuladas para maíz sembrado entre septiembre y octubre muestran un gran contraste norte-sur. Mientras en el sur y sudoeste de la región pampeana las condiciones son muy secas, con un gran déficit hídrico, unos kilómetros más al norte se dan grandes zonas con excesos hídricos en Santa Fe, Córdoba, Entre Ríos y el norte de Buenos Aires. El maíz sembrado más tarde en el norte del país muestra, además de los excesos en las zona nombradas, algunos excesos en el oeste de Chaco. En el resto, el cultivo tiene condiciones adecuadas a óptimas. La soja muestra un panorama similar, aunque el área afectada por stress hídrico sería menor por estar en una parte de su ciclo donde el requerimiento aún es bajo.



Mapa de reservas hídricas hecho a partir de datos meteorológicos del SMN y del INTA e información de suelos del INTA.



## EVOLUCIÓN DE LA SUPERFICIE SEMBRADA Y COSECHADA

### AVANCE DE LA SIEMBRA DE MANI

CAMPAÑA: 2016/2017(\*)

DELEGACION	TIPO	AREA A SEMBRAR Ha	01/12 %	08/12 %	15/12 %	22/12 %	29/12 %	05/01 %	AREA SEMBRADA Ha
BUENOS AIRES	Colorado	1.000							-
	Rosado	1.000	-	-	-	-	-	-	-
	Total	1.000	-	-	-	-	-	-	-
	15/16	1.500	-	-	-	100	100	100	
JUJUY	Colorado								
	Rosado	588				10	15	20	118
	Total	588	-	-	-	10	15	20	118
	15/16	588	-	-	-	-	2	5	
SALTA	Colorado								
	Rosado	8.100		2	19	29	40	50	4.050
	Total	8.100	-	2	19	29	40	50	4.065
	15/16	8.130	-	-	-	-	2	4	
SANTA FE	Colorado								
	Rosado	700	100	100	100	100	100	100	700
	Total	700	100	100	100	100	100	100	700
	15/16	400	90	100	100	100	100	100	
SAN LUIS	Colorado								
	Rosado	11.000	100	100	100	100	100	100	11.000
	Total	11.000	100	100	100	100	100	100	11.000
	15/16	9.950	20	100	100	100	100	100	
LA PAMPA	Colorado								
	Rosado	13.800	35	55	70	90	100	100	13.800
	Total	13.800	35	55	70	90	100	100	13.800
	15/16	14.100	18	52	100	100	100	100	
Laboulaye	Colorado								
	Rosado	120.000	66	85	89	100	100	100	120.000
	Total	120.000	66	85	89	100	100	100	120.000
	15/16	126.000	35	60	92	100	100	100	
Marcos Juárez	Colorado								
	Rosado	12.100	100	100	100	100	100	100	12.100
	Total	12.100	100	100	100	100	100	100	12.100
	15/16	12.020	100	100	100	100	100	100	
Río Cuarto	Colorado								
	Rosado	150.000	100	100	100	100	100	100	150.000
	Total	150.000	100	100	100	100	100	100	150.000
	15/16	142.350	100	100	100	100	100	100	
Villa María	Colorado	0							
	Rosado	53.400	30	77	99	100	100	100	53.400
	Total	53.400	30	77	99	100	100	100	53.400
	15/16	53.400	90	100	100	100	100	100	
CORDOBA	Colorado	0	-	-	-	-	-	-	-
	Rosado	335.500	77	91	96	100	100	100	335.500
	Total	335.500	77	91	96	100	100	100	335.500
	15/16	392.130	73	85	97	100	100	100	
<b>TOTAL PAIS</b>	<b>Colorado</b>	<b>0</b>	<b>-</b>	<b>-</b>	<b>-</b>	<b>-</b>	<b>-</b>	<b>-</b>	<b>-</b>
	<b>Rosado</b>	<b>370.688</b>	<b>74</b>	<b>88</b>	<b>93</b>	<b>98</b>	<b>98</b>	<b>99</b>	<b>365.168</b>
	<b>Total</b>	<b>370.688</b>	<b>74</b>	<b>88</b>	<b>93</b>	<b>98</b>	<b>98</b>	<b>99</b>	<b>365.168</b>
	<b>2015/16</b>	<b>368.438</b>	<b>69</b>	<b>82</b>	<b>94</b>	<b>98</b>	<b>98</b>	<b>98</b>	

(\*) Cifras Provisorias

Las AREAS están expresadas en hectáreas.

ESTIMACIONES AGRICOLAS



AVANCE DE LA SIEMBRA DE MAIZ									
CAMPAÑA: 2016/2017 (*)									
DELEGACION		AREA A SEMBRAR Ha	01/12 %	08/12 %	15/12 %	22/12 %	29/12 %	05/01 %	AREA SEMBRADA Ha
Bahía Blanca		18.500	58	74	78	83	83	83	15.370
Bolívar		152.200	100	100	100	100	100	100	152.200
Bragado		113.700	80	85	90	100	100	100	113.700
General Madariaga		114.000	90	91	92	100	100	100	114.000
Junín		141.700	100	100	100	100	100	100	141.700
La Plata		30.000	80	90	91	100	100	100	30.000
Lincoln		223.800	70	77	85	93	98	98	219.640
Pehuajó		292.200	90	95	100	100	100	100	292.200
Pergamino		110.950	100	100	100	100	100	100	110.950
Pigüé		132.000	65	65	73	85	87	95	125.400
Salliqueló		150.000	90	100	100	100	100	100	150.000
Tandil		182.000	98	100	100	100	100	100	182.000
T.Arroyos		195.900	78	82	100	100	100	100	195.900
25 de Mayo		140.000	83	100	100	100	100	100	140.000
BUENOS AIRES	16/17	1.996.950	86	91	95	98	99	99	1.983.060
	15/16	1.807.218	95	97	99	100	100	100	-
Laboulaye		380.000	69	72	77	82	87	90	342.000
M. Juárez		321.300	83	83	88	90	94	96	309.730
Río Cuarto		532.500	50	55	70	70	87	98	522.330
S. Francisco		549.000	18	29	38	41	54	76	415.370
Villa María		308.600	18	18	50	68	68	96	297.060
CORDOBA	16/17	2.091.400	45	50	63	68	76	90	1.886.490
	15/16	1.940.628	38	46	61	78	88	95	-
Paraná		100.000	87	100	100	100	100	100	100.000
R. del Tala		170.000	77	81	83	90	91	95	161.500
ENTRE RIOS	16/17	270.000	81	88	89	93	95	97	261.500
	15/16	257.938	81	91	96	97	98	99	-
General Pico		384.600	63	68	72	81	85	87	334.600
Santa Rosa		115.000	21	30	30	51	51	72	82.920
LA PAMPA	16/17	499.600	53	60	62	74	77	84	417.520
	15/16	631.915	70	84	92	95	97	99	-
Avellaneda		83.000	24	24	24	24	28	28	23.450
C. de Gómez		195.000	69	69	69	69	69	93	181.990
Casilda		85.100	71	71	71	85	85	89	75.990
Rafaela		185.000	62	62	62	65	67	70	130.150
V. Tuerto		167.000	87	90	95	100	100	100	167.000
SANTA FE	16/17	715.100	67	67	68	72	73	81	578.580
	15/16	631.485	60	60	61	65	72	78	-
CATAMARCA		9.500	-	5	12	14	16	30	2.830
CORRIENTES		13.000	-	-	-	-	-	10	1.300
CHACO (Pcia. R. S. Peña)		135.000	-	-	-	-	34	35	47.250
CHACO (Charata)		120.000	-	-	-	-	-	-	-
FORMOSA		24.000	-	-	-	-	-	-	-
JUJUJY		7.130	-	-	-	3	10	15	1.070
MISIONES		23.500	-	-	-	-	91	95	22.330
SALTA		274.418	-	-	-	-	-	5	14.300
SAN LUIS		325.000	43	45	80	80	96	100	325.000
S. ESTERO (Sgo. Estero)		150.000	1	2	23	37	65	84	126.210
S. ESTERO (Quimilí)		531.000	2	2	5	6	8	12	63.720
TUCUMAN		65.000	-	0	0	3	8	30	19.480
TOTAL PAIS	16/17	7.250.598	52	56	63	67	73	79	5.750.640
	15/16	6.938.716	52	59	67	74	78	82	-

(\*) Cifras Provisorias  
Las AREAS están expresadas en hectáreas.  
ESTIMACIONES AGRICOLAS  
Ministerio de AGROINDUSTRIA



AVANCE DE LA SIEMBRA DE SOJA

CAMPAÑA: 2016/2017 (\*)

DELEGACION		AREA A SEMBRAR Has	01/12 %	08/12 %	15/12 %	22/12 %	29/12 %	05/01 %	AREA SEMBRADA Has
Bahía Blanca	1ª	-	-	-	-	-	-	-	-
	2ª	-	-	-	-	-	-	-	-
Bolívar	1ª	303.500	50	80	100	100	100	100	303.500
	2ª	101.200	-	-	-	50	90	95	96.140
Bragado	1ª	425.000	95	100	100	100	100	100	425.000
	2ª	96.500	-	-	30	49	77	100	96.500
	F	6.613	-	-	-	-	-	100	6.610
General Madariaga	1º	106.000	54	54	60	100	100	100	106.000
	2º	20.000	-	-	-	-	-	-	-
Junín	1ª	485.900	98	100	100	100	100	100	485.900
	2ª	120.000	-	2	38	47	80	93	111.600
La Plata	1ª	71.000	55	75	77	100	100	100	71.000
	2ª	26.000	-	-	-	18	45	72	18.810
	F	3.500	-	-	-	-	-	100	3.500
Lincoln	1ª	627.000	48	91	96	98	99	99	623.240
	2ª	203.400	-	-	-	12	51	69	140.810
	F	11.800	-	-	-	-	-	100	11.800
Pehuajó	1ª	576.900	83	88	93	100	100	100	576.900
	2ª	126.200	-	-	-	24	77	94	118.100
	F	15.200	-	-	-	-	-	100	15.200
Pergamino	1ª	673.300	100	100	100	100	100	100	673.300
	2ª	174.050	10	25	30	50	100	100	174.050
Pigüé	1ª	170.000	6	10	21	24	40	65	110.500
	2ª	50.000	-	-	-	-	-	-	-
Salliqueló	1ª	250.000	68	95	100	100	100	100	250.000
	2ª	40.000	-	-	34	67	86	100	40.000
	F	5.000	-	-	-	-	-	100	5.000
Tandil	1ª	436.000	32	61	92	100	100	100	436.000
	2ª	235.500	-	-	-	-	-	42	99.450
Tres Arroyos	1ª	569.500	55	58	100	100	100	100	569.500
	2ª	259.700	-	-	-	-	20	20	52.170
25 de Mayo	1ª	418.000	43	77	100	100	100	100	418.000
	2ª	105.000	-	-	-	-	10	36	37.800
<b>BUENOS AIRES</b>	<b>16/17</b>	<b>6.711.763</b>	<b>51</b>	<b>63</b>	<b>74</b>	<b>79</b>	<b>86</b>	<b>90</b>	<b>6.076.380</b>
	<b>15/16</b>	<b>6.740.590</b>	<b>63</b>	<b>77</b>	<b>80</b>	<b>84</b>	<b>89</b>	<b>94</b>	<b>-</b>
Laboulaye	1ª	680.000	69	82	85	93	100	100	680.000
	2ª	77.000	-	-	-	13	44	70	53.900
M. Juárez	1ª	869.150	98	99	100	100	100	100	869.150
	2ª	292.800	1	9	9	12	46	93	270.960
Río Cuarto	1ª	1.204.450	97	98	99	99	100	100	1.204.450
	2ª	163.000	0	1	22	22	65	97	158.260
S. Francisco	1ª	997.000	44	62	69	72	84	93	924.120
	2ª	415.000	13	33	52	57	81	94	388.400
V. María	1ª	732.650	20	30	65	80	80	94	692.280
	2ª	258.850	-	5	22	50	50	70	181.200
<b>CORDOBA</b>	<b>16/17</b>	<b>5.689.900</b>	<b>55</b>	<b>63</b>	<b>73</b>	<b>78</b>	<b>86</b>	<b>95</b>	<b>5.422.720</b>
	<b>15/16</b>	<b>5.579.530</b>	<b>61</b>	<b>73</b>	<b>84</b>	<b>91</b>	<b>96</b>	<b>98</b>	<b>-</b>
Paraná	1ª	350.000	91	100	100	100	100	100	350.000
	2ª	146.200	-	31	63	89	98	100	146.200
R. del Tala	1ª	790.000	65	92	99	100	100	100	790.000
	2ª	160.000	1	31	54	76	91	95	152.000
<b>ENTRE RIOS</b>	<b>16/17</b>	<b>1.446.200</b>	<b>57</b>	<b>81</b>	<b>90</b>	<b>96</b>	<b>99</b>	<b>99</b>	<b>1.438.200</b>
	<b>15/16</b>	<b>1.466.000</b>	<b>79</b>	<b>91</b>	<b>95</b>	<b>99</b>	<b>99</b>	<b>100</b>	<b>-</b>
General Pico	1ª	396.700	32	48	69	84	94	97	384.800
	2ª	37.400	-	-	-	13	50	60	22.440
Santa Rosa	1ª	110.000	8	15	17	33	43	56	62.100
	2ª	7.000	-	-	-	4	4	4	280
<b>LA PAMPA</b>	<b>16/17</b>	<b>551.100</b>	<b>25</b>	<b>38</b>	<b>53</b>	<b>68</b>	<b>80</b>	<b>85</b>	<b>469.620</b>
	<b>15/16</b>	<b>553.225</b>	<b>48</b>	<b>65</b>	<b>80</b>	<b>81</b>	<b>92</b>	<b>97</b>	<b>-</b>
Avellaneda	1ª	150.000	9	24	38	60	85	95	142.500
	2ª	51.300	-	-	12	27	43	85	43.740
C. de Gómez	1ª	635.100	100	100	100	100	100	100	635.100
	2ª	203.900	20	92	95	100	100	100	203.900
Casilda	1ª	582.300	100	100	100	100	100	100	582.300
	2ª	131.900	19	37	69	92	92	93	122.340
Rafaela	1ª	670.000	45	75	90	92	96	97	649.700
	2ª	205.000	5	52	80	90	92	92	188.250
V. Tuerto	1ª	545.000	100	100	100	100	100	100	545.000
	2ª	97.000	8	15	45	75	85	87	84.390
<b>SANTA FE</b>	<b>16/17</b>	<b>3.271.500</b>	<b>66</b>	<b>81</b>	<b>89</b>	<b>94</b>	<b>96</b>	<b>98</b>	<b>3.197.220</b>
	<b>15/16</b>	<b>3.468.912</b>	<b>71</b>	<b>84</b>	<b>92</b>	<b>96</b>	<b>98</b>	<b>98</b>	<b>-</b>
CATAMARCA		29.000	-	4	30	35	40	72	20.840
CORRIENTES		20.000	-	-	-	10	20	30	6.000
Pcia. R.S.Peña (CHACO)		253.680	-	-	3	11	19	37	93.840
Charata (CHACO)		400.000	-	-	3	19	27	45	180.000
FORMOSA		10.300	-	-	-	20	30	40	4.120
JUJUY		7.238	-	-	-	5	15	20	1.450
MISIONES		1.550	-	-	-	20	100	100	1.550
SALTA		423.757	-	-	1	5	18	29	123.020
SAN LUIS	1º	406.500	86	90	99	100	100	100	406.500
	2º	1.150	8	12	76	100	100	100	1.150
S. ESTERO		150.000	4	4	21	34	72	92	138.650
Quimilí (S. del ESTERO)		739.000	1	1	10	10	47	60	443.400
TUCUMAN		201.000	1	4	23	28	48	77	155.250
<b>TOTAL PAIS</b>	<b>16/17</b>	<b>20.313.638</b>	<b>49</b>	<b>60</b>	<b>70</b>	<b>75</b>	<b>83</b>	<b>89</b>	<b>18.179.910</b>
	<b>15/16</b>	<b>20.479.094</b>	<b>58</b>	<b>71</b>	<b>78</b>	<b>83</b>	<b>87</b>	<b>91</b>	<b>-</b>

(\*) Cifras provisoria

Las áreas están expresadas en hectáreas

ESTIMACIONES AGRICOLAS

Ministerio de Agroindustria



AVANCE DE LA SIEMBRA DE SORGO									
CAMPAÑA: 2016/2017 (*)									
DELEGACION		AREA A SEMBRAR Ha	01/12 %	08/12 %	15/12 %	22/12 %	29/12 %	05/01 %	AREA SEMBRADA Ha
Bahía Blanca		4.000	-	-	18	49	50	70	2.800
Bolívar		8.000	-	-	10	100	100	100	8.000
Bragado		8.100	100	100	100	100	100	100	8.100
General Madariaga		800	-	-	100	100	100	100	800
Junín		5.100	80	100	100	100	100	100	5.100
La Plata		7.500	40	60	62	100	100	100	7.500
Lincoln		15.550	74	97	98	100	100	100	15.550
Pehuajó		3.800	-	-	100	100	100	100	3.800
Pergamino		5.750	100	100	100	100	100	100	5.750
Pigüé		59.500	-	26	30	45	80	80	47.600
Salliqueló		50.000	19	57	71	100	100	100	50.000
Tandil		17.500	-	-	77	100	100	100	17.500
T.Arroyos		-	-	-	-	-	-	-	-
25 de Mayo		6.000	85	100	100	100	100	100	6.000
BUENOS AIRES	16/17	191.600	25	46	61	82	93	93	178.500
	15/16	134.630	62	76	79	100	100	100	-
Laboulaye		21.000	64	100	100	100	100	100	21.000
M. Juárez		12.100	83	83	93	100	100	100	12.100
Río Cuarto		52.390	100	100	100	100	100	100	52.390
S. Francisco		35.000	100	100	100	100	100	100	35.000
Villa María		29.100	-	48	73	95	98	100	29.100
CORDOBA	16/17	149.590	74	89	94	99	100	100	149.590
	15/16	190.990	56	77	87	95	98	100	-
Paraná		48.000	100	100	100	100	100	100	48.000
R. del Tala		45.000	73	77	80	85	90	95	42.750
ENTRE RIOS	16/17	93.000	87	89	90	93	95	98	90.750
	15/16	98.500	70	80	85	87	90	93	-
General Pico		5.400	-	-	40	77	83	90	4.860
Santa Rosa		28.000	10	16	18	38	47	61	17.100
LA PAMPA	16/17	33.400	9	13	21	45	53	66	21.960
	15/16	40.700	28	42	63	76	91	100	-
Avellaneda		43.200	23	24	27	35	43	48	20.779
C. de Gómez		5.000	80	100	100	100	100	100	5.000
Casilda		4.300	100	100	100	100	100	100	4.300
Rafaela		58.000	65	85	100	100	100	100	58.000
V. Tuerto		12.000	100	100	100	100	100	100	12.000
SANTA FE	16/17	122.500	55	66	74	77	80	82	100.079
	15/16	135.200	70	77	80	82	85	87	-
CATAMARCA		400	-	-	-	-	10	20	80
CORRIENTES		5.000	-	-	-	-	-	-	-
CHACO (Pcia. R. S. Peña)		28.880	-	-	-	-	-	-	-
CHACO (Charata)		19.000	-	-	-	-	26	55	10.450
FORMOSA		8.400	-	-	-	-	-	-	-
JUJUY		-	-	-	-	-	-	-	-
MISIONES		-	-	-	-	-	-	-	-
SALTA		-	-	-	-	-	-	-	-
SAN LUIS		21.000	52	60	88	90	100	100	21.000
SGO. del ESTERO		70.000	15	10	32	58	85	99	69.055
SGO. del ESTERO (Quimilí)		101.000	-	0	5	6	7	20	20.200
TUCUMAN		4.200	-	1	4	7	15	32	1.330
TOTAL PAIS	16/17	847.970	39	48	57	67	74	78	662.994
	15/16	849.970	46	60	66	74	76	79	-

(\*) Cifras Provisorias  
Las AREAS están expresadas en hectáreas.  
ESTIMACIONES AGRICOLAS  
Ministerio de Agroindustria





AVANCE DE LA COSECHA DE CEBADA CERVECERA

CAMPAÑA: 2016/2017(\*)

DELEGACION		AREA SEMRADA Has	01/12	08/12	15/12	22/12	29/12	05/01	AREA PERDIDA Has	AREA COSECHADA Has
			%	%	%	%	%	%		
Bahía Blanca		42.779	-	-	13	53	90	97	9.900	31.886
Bolívar		40.100	-	-	20	100	100	100	-	40.100
Bragado		14.000	-	10	60	80	100	100	-	14.000
General Madariaga		7.100	-	-	-	15	69	95	-	6.750
La Plata		15.700	-	-	15	60	95	100	-	15.700
Junín		13.390	10	33	80	100	100	100	-	13.390
Lincoln		33.750	-	-	45	98	100	100	1.792	31.958
Pehuajó		68.500	-	-	39	100	100	100	20.940	47.560
Pergamino		7.250	5	31	60	100	100	100	-	7.250
Pigüé		130.000	-	-	15	15	36	60	-	78.000
Salliqueló		43.000	-	-	36	67	99	100	12.080	30.920
Tandil		207.700	-	-	-	52	93	100	3.400	204.300
T.Arroyos		245.300	-	-	11	69	84	100	-	245.300
25 de Mayo		29.000	-	-	72	100	100	100	-	29.000
BUENOS AIRES	16/17	897.569	0	1	18	62	83	94	48.112	796.114
	15/16	1.272.466	1	3	19	56	81	92	-	-
Laboulaye		3.800	-	50	100	100	100	100	3.000	800
M. Juárez		13.200	21	29	87	100	100	100	10.720	2.480
Río Cuarto		5.000	55	60	100	100	100	100	-	5.000
S. Francisco		16.500	-	-	-	-	-	-	16.500	-
Villa María		1.500	17	25	100	100	100	100	-	1.500
CORDOBA	16/17	40.000	36	46	97	100	100	100	30.220	9.780
	15/16	56.590	35	72	100	100	100	100	-	-
Paraná		4.000	100	100	100	100	100	100	-	4.000
R. del Tala		-	-	-	-	-	-	-	-	-
ENTRE RIOS	16/17	4.000	100	100	100	100	100	100	-	4.000
	15/16	4.800	100	100	100	100	100	100	-	-
General Pico		16.900	-	28	38	63	87	100	700	16.200
Santa Rosa		8.000	-	-	35	84	91	100	2.500	5.500
LA PAMPA	16/17	24.900	-	21	37	69	88	100	3.200	21.700
	15/16	103.980	-	-	11	37	78	98	-	-
Avellaneda		-	-	-	-	-	-	-	-	-
C. de Gómez		10.000	63	100	100	100	100	100	-	10.000
Casilda		7.000	63	100	100	100	100	100	-	7.000
Rafaela		-	-	-	-	-	-	-	-	-
V. Tuerto		9.500	100	100	100	100	100	100	2.500	7.000
SANTA FE	16/17	26.500	74	100	100	100	100	100	2.500	24.000
	15/16	29.585	42	100	100	100	100	100	-	-
SAN LUIS	16/17	-	-	-	-	-	-	-	-	-
	15/16	-	-	-	-	-	-	-	-	-
TOTAL PAIS	16/17	992.969	3	5	21	63	84	94	84.032	855.594
	15/16	1.467.421	3	7	22	57	82	93	-	-

(\*) Cifras Provisorias

Las AREAS están expresadas en hectáreas.

ESTIMACIONES AGRICOLAS

MINISTERIO de AGROINDUSTRIA



AVANCE DE LA COSECHA DE TRIGO

CAMPAÑA: 2016/2017(\*)

DELEGACION		AREA SEMBRADA Ha	01/12 %	08/12 %	15/12 %	22/12 %	29/12 %	05/01 %	AREA PERDIDA Ha	AREA COSECHADA Ha
Bahía Blanca	T. Pan	113.574	-	-	-	43	77	96	500	108.300
	T. Fideos	1.100	-	-	-	91	100	100	-	1.100
Bolívar	T. Pan	78.500	-	-	-	62	77	85	-	66.730
	T. Fideos	3.000	-	-	-	100	100	100	-	3.000
Bragado		68.800	-	-	30	60	90	99	-	68.220
General Madariaga		26.400	-	-	-	4	11	75	-	19.750
Junín		102.800	-	5	55	67	100	100	-	102.800
La Plata		9.540	-	-	2	20	70	95	-	9.050
Lincoln		132.800	-	-	24	84	96	100	-	132.800
Pehuajó	T. Pan	101.450	-	-	32	90	100	100	2.150	99.300
	T. Fideos	-	-	-	-	-	-	-	-	-
Pergamino		124.350	0	14	30	50	100	100	-	124.350
Pigüé	T. Pan	335.700	-	-	1	6	30	65	-	218.210
	T. Fideos	9.100	-	-	1	6	30	65	-	5.920
Salliqueló	T. Pan	171.000	-	-	-	27	90	100	-	171.000
	T. Fideos	1.700	-	-	-	66	100	100	-	1.700
Tandil	T. Pan	180.500	-	-	-	4	21	68	-	122.140
	T. Fideos	13.350	-	-	-	-	-	-	-	-
T.Arroyos	T. Pan	284.700	-	-	-	19	47	81	-	230.830
	T. Fideos	28.140	-	-	-	-	-	79	-	22.130
25 de Mayo		73.700	-	-	-	81	100	100	-	73.700
BUENOS AIRES	16/17	1.860.204	0	1	10	36	64	85	2.650	1.581.030
	15/16	1.510.750	0	0	6	13	47	73	-	-
Laboulaye		183.000	-	40	85	100	100	100	3.800	179.200
M. Juárez		282.900	22	72	98	100	100	100	29.700	253.200
Río Cuarto		172.375	5	10	71	100	100	100	7.000	165.380
S. Francisco		416.000	60	84	100	100	100	100	1.000	415.000
Villa María		276.850	13	82	91	98	100	100	-	276.850
CORDOBA	16/17	1.331.125	27	66	92	100	100	100	41.500	1.289.630
	15/16	1.061.240	46	72	96	98	100	100	-	-
Paraná		141.500	48	78	93	100	100	100	2.300	139.200
R. del Tala		165.000	21	63	86	94	100	100	1.030	163.970
ENTRE RIOS	16/17	306.500	34	70	89	97	100	100	3.330	303.170
	15/16	234.050	49	77	93	100	100	100	-	-
General Pico		202.400	-	19	29	54	79	90	8.600	174.420
Santa Rosa		194.000	-	-	14	39	51	91	-	175.710
LA PAMPA	16/17	396.400	-	9	21	47	65	90	8.600	350.130
	15/16	272.820	-	-	-	12	41	75	-	-
Avellaneda		91.000	90	100	100	100	100	100	-	91.000
C. de Gómez		233.800	30	56	95	100	100	100	-	233.800
Casilda		99.300	42	83	100	100	100	100	-	99.300
Rafaela		233.000	60	89	100	100	100	100	11.500	221.500
V. Tuerto		125.000	3	35	90	100	100	100	-	125.000
SANTA FE	16/17	782.100	43	71	97	100	100	100	11.500	770.600
	15/16	647.130	63	89	99	100	100	100	-	-
CATAMARCA		15.300	90	100	100	100	100	100	1.050	14.250
CORRIENTES		-	-	-	-	-	-	-	-	-
CHACO (Charata)		85.000	100	100	100	100	100	100	2.595	82.410
CHACO (Pcia. R. S. Peña)		30.850	94	100	100	100	100	100	850	30.000
FORMOSA		-	-	-	-	-	-	-	-	-
JUJUY		3.435	100	100	100	100	100	100	285	3.150
MISIONES		-	-	-	-	-	-	-	-	-
SALTA		70.530	100	100	100	100	100	100	1.045	69.490
SAN LUIS	T.Pan	5.800	4	25	79	100	100	100	1.000	4.800
	T.Fideos	500	20	100	100	100	100	100	-	500
SGO. del ESTERO		64.500	99	100	100	100	100	100	-	64.500
SGO. del ESTERO (Quimilí)		166.000	96	100	100	100	100	100	-	166.000
TUCUMAN	T.Pan	107.970	95	100	100	100	100	100	6.350	101.620
	T.Fideos	5.350	100	100	100	100	100	100	430	4.920
TOTAL PAIS	16/17	5.231.564	25	43	58	73	84	94	81.185	4.836.200
	15/16	4.371.147	31	43	54	59	75	87	-	-

(\*) Cifras Provisorias

Las AREAS están expresadas en hectáreas.

ESTIMACIONES AGRICOLAS

MINISTERIO de AGROINDUSTRIA



ESTADO DE LOS CULTIVOS  
Y HUMEDAD DEL SUELO

HUMEDAD Y ESTADO DE LOS CULTIVOS

Desde el 30/12/16 hasta el 05/01/17

PROVINCIA	DELEGACION	MAIZ									GIRASOL										
		Estado Fenológico					Estado General				Humedad	Estado Fenológico (*)					Estado General				Humedad
		E	C	F	L	M	MB	B	R	M		E	C	F	L	M	MB	B	R	M	
BUENOS AIRES	BAHIA BLANCA	100	-	-	-	-	-	100	-	-	S	11	89	-	-	-	-	100	-	-	R/S
	BOLIVAR	-	100	-	-	-	-	100	-	-	A	-	50	50	-	-	-	100	-	-	A
	BRAGADO	-	30	70	-	-	-	100	-	-	A	-	-	100	-	-	-	100	-	-	A
	GENERAL MADARIAGA	-	100	-	-	-	-	86	14	-	R	-	68	32	-	-	-	100	-	-	R
	JUNIN	-	6	94	-	-	-	100	-	-	A	-	100	-	-	-	-	100	-	-	A
	LA PLATA	-	32	68	-	-	83	17	-	-	A	-	40	60	-	-	82	18	-	-	A
	LINCOLN	5	32	63	-	-	-	84	16	-	E/A	-	19	81	-	-	-	84	16	-	E/A
	PEHUAJO	-	74	26	-	-	94	6	-	-	A	-	59	41	-	-	100	-	-	-	A
	PERGAMINO	-	16	61	23	-	72	28	-	-	A/E	-	8	62	30	-	-	100	-	-	A/E
	PIGUE	55	45	-	-	-	-	100	-	-	A/S	3	89	9	-	-	-	100	-	-	S
	SALLIQUELO	-	100	-	-	-	-	100	-	-	A	-	100	-	-	-	-	100	-	-	A
	TANDIL	-	100	-	-	-	-	100	-	-	R	-	26	74	-	-	-	83	17	-	R
	TRES ARROYOS	-	-	-	-	-	-	-	-	-	A/R	-	-	-	-	-	-	-	-	-	A/R
25 DE MAYO	80	-	-	-	-	-	94	6	-	A	81	-	-	-	10	-	49	49	2	A	
CORDOBA	LABOULAYE	10	73	17	-	-	-	100	-	-	E/A	-	100	-	-	-	-	100	-	-	E/A
	MARCOS JUAREZ	0	10	1	88	-	5	93	2	-	A	-	13	87	-	-	-	85	15	-	E/A
	RIO CUARTO	19	51	30	-	-	-	100	-	-	A	-	53	47	-	-	-	100	-	-	A
	SAN FRANCISCO	19	59	22	-	-	73	27	-	-	A/R	-	60	40	-	-	40	60	-	-	A
	VILLA MARIA	19	55	26	-	-	-	91	-	-	A	-	-	-	-	-	-	-	-	-	-
ENTRE RIOS	PARANA	13	-	87	-	-	-	100	-	-	A	-	-	100	-	-	-	100	-	-	A
	ROSARIO DEL TALA	5	35	60	-	-	-	-	-	-	E/A	-	14	86	-	-	-	-	-	-	A
LA PAMPA	GENERAL PICO	23	77	-	-	-	-	100	-	-	A	-	92	8	-	-	-	100	4	-	A
	SANTA ROSA	32	42	-	-	-	-	23	-	-	A/R	21	79	-	-	-	13	35	-	-	A/R
SANTA FE	AVELLANEDA	5	-	15	55	25	-	84	16	-	A	-	-	-	11	89	-	79	21	-	E/A
	CASILDA	4	14	48	35	-	12	81	6	-	E/A	-	-	-	-	-	-	-	-	-	-
	CAÑADA de GOMEZ	7	17	-	70	-	68	25	7	-	E/A/I	-	-	-	50	50	55	45	-	-	I
	RAFAELA	8	-	6	86	-	-	100	-	-	E	-	-	-	92	8	-	100	-	-	E/A
VENADO TUERTO	-	10	10	80	-	-	100	-	-	E/A	-	20	80	-	-	-	-	100	-	-	E/A
CATAMARCA	CATAMARCA	81	19	-	-	-	-	100	-	-	R	-	-	-	-	-	-	-	-	-	-
CORRIENTES	CORRIENTES	-	-	-	-	-	-	-	-	-	-	-	-	-	-	-	-	-	-	-	-
CHACO	CHARATA	15	48	-	4	19	16	48	32	4	R/A	-	-	-	65	35	19	47	28	6	A/R
	ROQUE SAENZ PENA	-	-	-	-	-	-	-	-	-	-	-	-	-	49	51	31	49	20	-	A
FORMOSA	FORMOSA	-	-	-	-	-	-	-	-	-	-	-	-	-	-	-	-	-	-	-	-
JUJUY	JUJUY	12	3	-	-	-	-	100	-	-	A	-	-	-	-	-	-	-	-	-	-
MISIONES	POSADAS	-	-	-	-	-	-	-	-	-	-	-	-	-	-	-	-	-	-	-	-
SALTA	SALTA	5	-	-	-	-	-	77	9	-	A	-	-	-	-	-	-	-	-	-	-
SAN LUIS	SAN LUIS	3	96	1	-	-	-	100	-	-	A	-	-	-	65	35	19	47	28	6	A
SANTIAGO DEL ESTERO	SANTIAGO DEL ESTERO	28	69	4	-	-	-	100	-	-	A/R	-	-	-	49	51	31	49	20	-	-
	QUIMILI	7	93	-	-	-	-	100	-	-	A/R	-	-	-	-	100	-	96	4	-	A/R
TUCUMAN	TUCUMAN	91	9	-	-	-	-	100	-	-	R	-	-	-	-	-	-	-	-	-	-

Las cifras expresan porcentaje de la superficie del área sembrada.

Estado general: MB: Muy Bueno, B: Bueno, R: Regular, M:Malo.

Humedad: A: Adecuada, R: Regular, E: Exceso, I: Inundación, PS: Principio de Sequía, S: Sequía.

Estado Fenológico: E: Emergencia; C:Crecimiento; F: Floración; L: Llenado; M: Madurez



HUMEDAD Y ESTADO DE LOS CULTIVOS

Desde el 30/12/16 hasta el 05/01/17

PROVINCIA	DELEGACION	SOJA de primera								SOJA de segunda								HUMEDAD	
		Estadio Fenológico (*)					Estado General			Estadio Fenológico(*)					Estado General				
		E	C	F	L	M	MB	B	R	M	E	C	F	L	M	MB	B		R
BUENOS AIRES	BAHIA BLANCA	-	-	-	-	-	-	-	-	-	-	-	-	-	-	-	-	-	-
	BOLIVAR	11	89	-	-	-	-	89	-	-	100	-	-	-	-	100	-	-	A
	BRAGADO	-	100	-	-	-	-	100	-	-	100	-	-	-	-	-	-	-	A
	GRAL. MADARIAGA	5	95	-	-	-	-	100	-	-	-	-	-	-	-	-	-	-	R
	JUNIN	-	100	-	-	-	-	100	-	-	20	80	-	-	-	100	-	-	A
	LA PLATA	-	100	-	-	-	87	13	-	-	79	21	-	-	-	91	-	-	A
	LINCOLN	-	39	61	-	-	-	85	15	-	25	71	-	-	-	100	-	-	E/A
	PEHUAJO	-	100	-	-	-	100	-	-	-	100	-	-	-	100	-	-	-	A
	PERGAMINO	-	97	3	-	-	71	29	-	-	100	-	-	-	-	100	-	-	A/E
	PIGUE	72	28	-	-	-	-	99	-	-	-	-	-	100	-	100	-	-	S
	SALLIQUELO	-	100	-	-	-	-	100	-	-	6	94	-	-	-	100	-	-	A
	TANDIL	-	100	-	-	-	-	100	-	-	100	-	-	-	-	-	-	-	R
	TRES ARROYOS	-	-	-	-	-	-	-	-	-	-	-	-	-	-	-	-	-	-
25 DE MAYO	100	-	-	-	-	-	95	5	-	-	-	-	-	100	-	100	-	A	
CORDOBA	LABOULAYE	4	96	-	-	-	-	100	-	-	50	35	-	-	-	-	-	-	E/A
	MARCOS JUAREZ	-	1	99	-	-	3	92	4	-	15	85	-	-	-	5	88	8	E/A
	RIO CUARTO	-	51	49	-	-	-	100	-	-	39	61	-	-	-	100	-	-	A
	SAN FRANCISCO	31	69	-	-	-	74	26	-	-	64	36	-	-	-	84	16	-	A/R
	VILLA MARIA	19	81	-	-	-	-	100	-	-	50	50	-	-	-	100	-	-	A
ENTRE RIOS	PARANA	-	100	-	-	-	-	100	-	-	37	52	-	-	-	89	-	-	A/E
	ROSARIO DEL TALA	5	95	-	-	-	-	-	-	16	84	-	-	-	-	-	-	-	A/E
LA PAMPA	GENERAL PICO	11	89	-	-	-	-	100	-	-	58	42	-	-	-	100	-	-	A
	SANTA ROSA	19	5	-	-	-	-	-	-	-	-	-	-	-	-	-	-	-	A/R
SANTA FE	AVELLANEDA	61	39	-	-	-	-	89	11	-	80	20	-	-	-	97	3	-	A/E
	CASILDA	-	80	20	-	-	-	71	18	11	6	94	-	-	-	67	19	15	E/A
	CANADA de GOMEZ	-	27	73	-	-	54	37	9	-	73	27	-	-	52	45	4	-	E/A/I
	RAFAELA	9	67	24	-	-	-	100	-	-	29	71	-	-	-	100	-	-	E/I
	VENADO TUERTO	-	15	85	-	-	-	100	-	-	10	70	-	-	-	100	-	-	E/A
CATAMARCA	CATAMARCA	80	20	-	-	-	-	100	-	-	-	-	-	-	-	-	-	-	R
CORRIENTES	CORRIENTES	-	-	-	-	-	-	-	-	-	-	-	-	-	-	-	-	-	-
CHACO	CHARATA	37	63	-	-	-	24	55	4	-	-	-	-	-	-	-	-	-	A/R
	Pcia. R. S. PENA	29	71	-	-	-	100	-	-	-	-	-	-	-	-	-	-	-	-
FORMOSA	FORMOSA	-	-	-	-	-	-	-	-	-	-	-	-	-	-	-	-	-	-
JUJUY	JUJUY	15	5	0	-	-	-	100	-	-	-	-	-	-	-	-	-	-	A
MISIONES	POSADAS	-	-	-	-	-	-	-	-	-	-	-	-	-	-	-	-	-	A
SALTA	SALTA	31	-	-	-	-	-	85	15	-	-	-	-	-	-	-	-	-	A/R
SAN LUIS	SAN LUIS	-	100	-	-	-	-	100	-	-	100	-	-	-	100	-	-	-	A
SANTIAGO DEL ESTERO	SANTIAGO DEL ESTERO	22	78	-	-	-	-	100	-	-	-	-	-	-	-	-	-	-	A/R
	QUIMILI	5	95	-	-	-	-	100	-	-	-	-	-	-	-	-	-	-	A/R
TUCUMAN	TUCUMAN	77	23	-	-	-	-	100	-	-	-	-	-	-	-	-	-	-	A/R

Las cifras expresan porcentaje de la superficie del área sembrada.

Estado general: MB: Muy Bueno, B: Bueno, R: Regular, M:Maló.

Humedad: A: Adecuada, R: Regular, E: Exceso, I: Inundación, PS: Principio de Sequía, S: Sequía.

Estadio Fenológico: E: Emergencia; C:Crecimiento; F: Floración; L: Llenado; M: Madurez

(\*) La sumatoria puede ser inferior a 100, correspondiendo la diferencia a siembras aún sin emerger.

Más información <http://www.sii.gov.ar/informes>